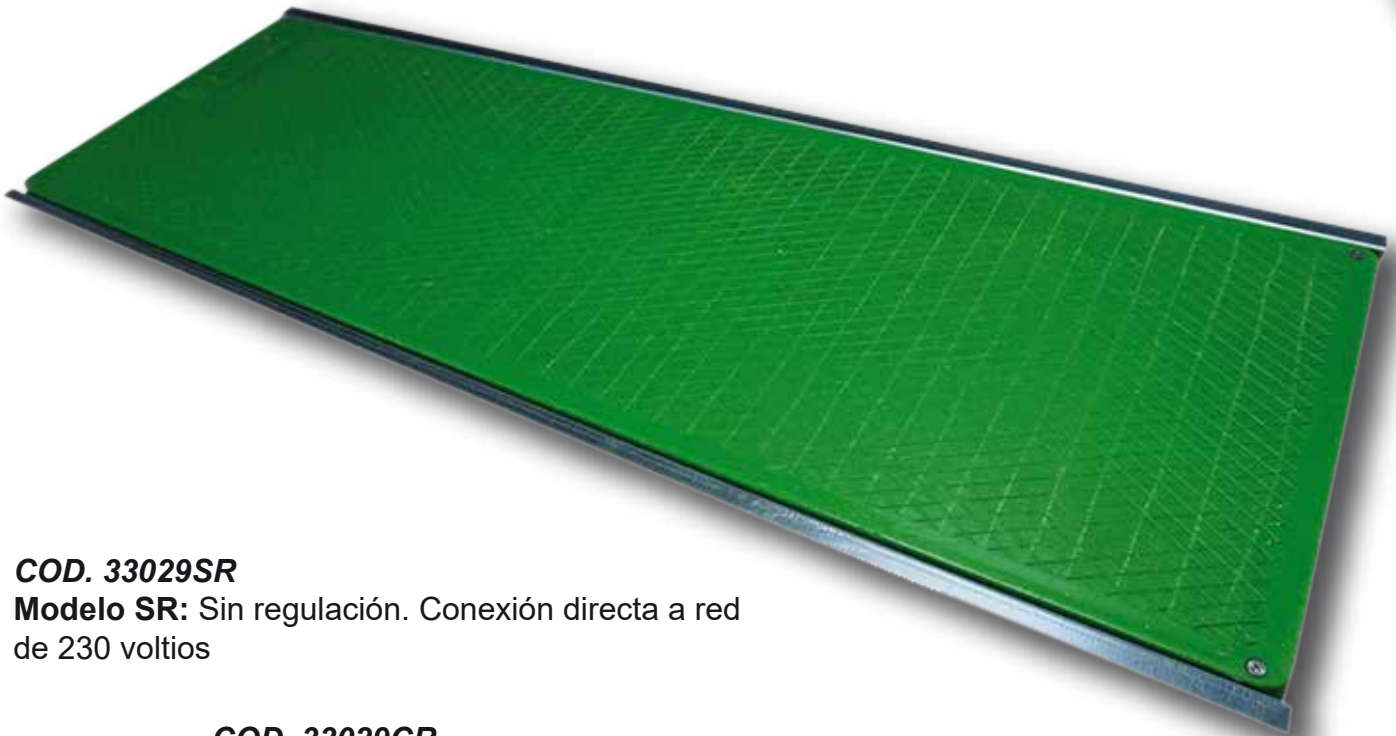
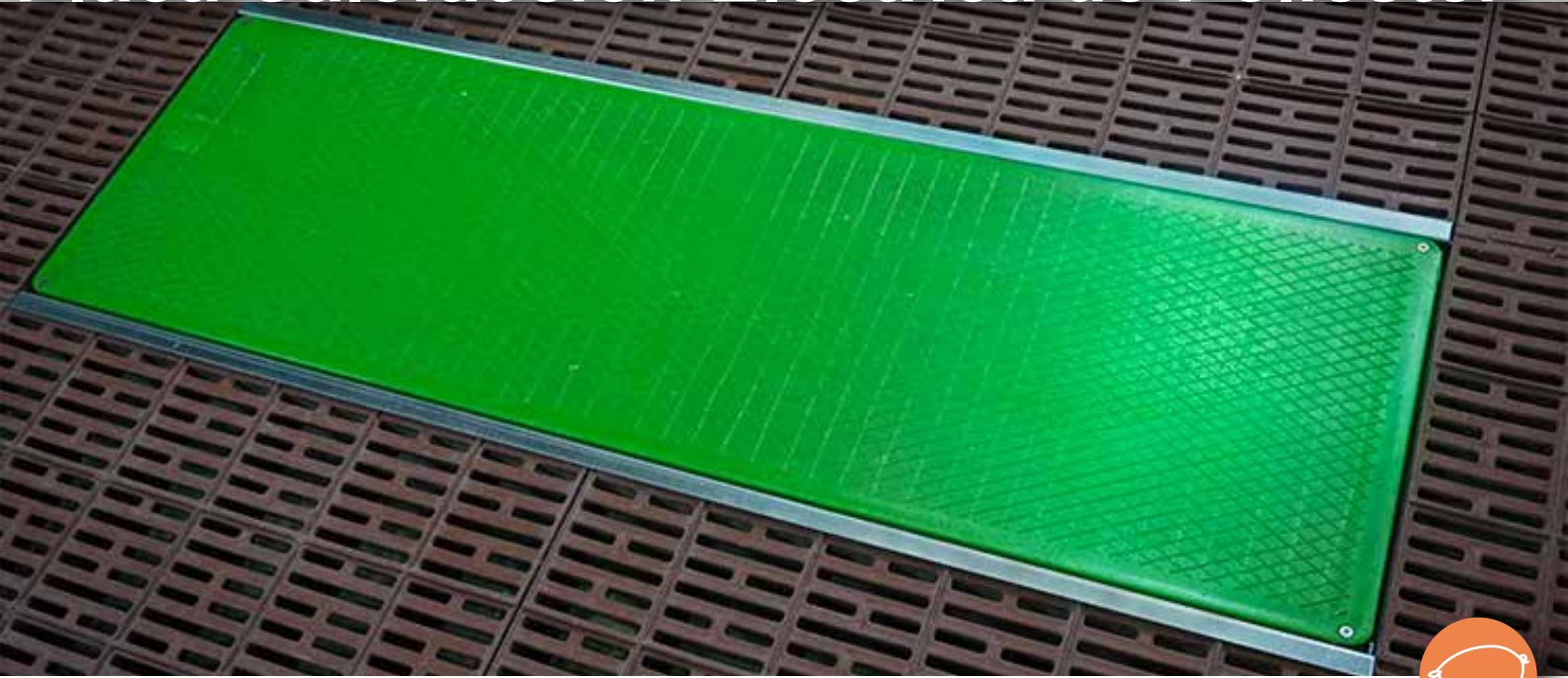


Placa Calefacción Eléctrica de Poliéster



COD. 33029SR

Modelo SR: Sin regulación. Conexión directa a red de 230 voltios

COD. 33029CR

Modelo CR: Regulable mediante conexión a mecanismos de control

Este modelo es una evolución de las placas de poliéster actuales, compartiendo sus características de funcionalidad y calidad de materiales, pero incorporan un núcleo de espuma de poliuretano.

El poliuretano es un excelente aislante térmico, por lo que nos proporciona un elevado rendimiento térmico, con un bajísimo consumo eléctrico de tan sólo 80 o 110 vatios (según modelo)

Este material también nos permite aumentar la resistencia mecánica de la estera, manteniendo una placa ligera, con mínimo peso total de 5,5 Kg.

eurogan

Características Técnicas

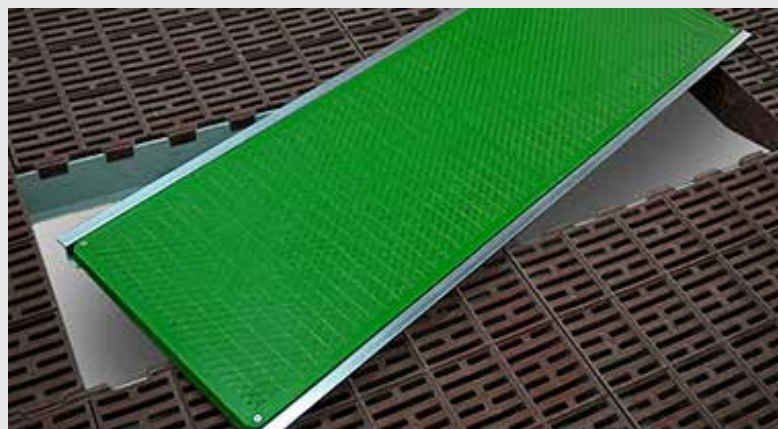
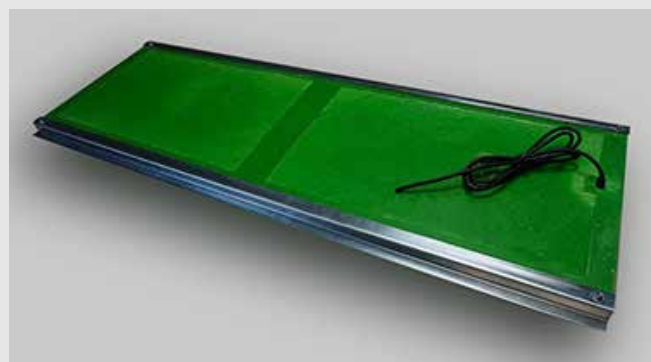
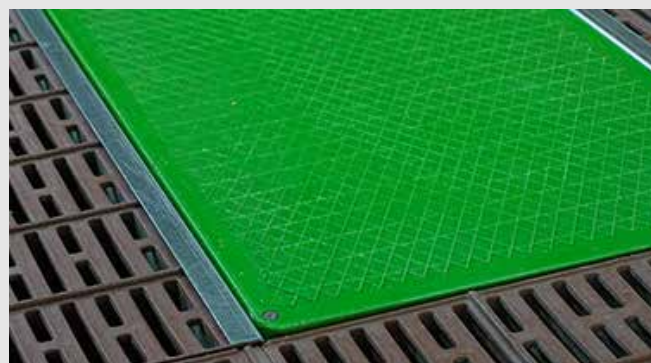
	Mod. SR	Mod. CR
Dimensiones (mm)	1198 x 420 x 25	
Peso (Kg)	5,5	
Potencia (W)	80	110
Aumento temperatura sobre ambiente	+20°C	+28°C

La estructura laminada de poliéster reforzado con **fibra de vidrio** y **poliuretano**, moldeado por presión y calor para obtener una pieza compacta, presenta las siguientes características:

- Bajo peso con alta resistencia mecánica
- Excelente aislamiento y rendimiento térmico
- Capacidad para dispersar cargas y golpes
- Muy baja absorción de humedad
- Materiales higiénicos e inertes
- Resistencia a químicos o corrosivos

Al ser una placa eléctrica tiene las siguientes ventajas:

- Instalación limpia, segura y sin obras
- Mantenimiento sencillo y eficaz
- Facilidad de regulación y control de gasto
- No emite gases ni consume oxígeno



Dimensiones

- Largo : 1198 mm
- Ancho con solapa (A): 420 mm
- Ancho placa (B): 385 mm

